

前侧眼 = 前中眼 > 后中眼 > 后侧眼 (0.19:0.19:0.16:0.12), 前中眼间距 0.15, 前中、侧眼间距 0.04, 后中眼间距 0.10, 后中、侧眼间距 0.34, 前、后侧眼间距 0.17; 中眼域前边大于后边 (0.44:0.40), 长大于宽 (0.46:0.44)。螯肢前齿堤 3 齿, 第 2 齿最大; 后齿堤 2 小齿, 等大。步足测量: I 11.07 (3.15 + 4.05 + 2.16 + 1.71); II 10.45 (2.88 + 3.96 + 2.03 + 1.58); III 9.59 (2.70 + 3.33 + 1.98 + 1.58); IV 13.15 (3.56 + 4.50 + 3.29 + 1.80)。足式: 4123。外雌器两侧缘较短, 弧形; 中隔中部有两个明显的插入孔, 中隔下缘中央凹入; 纳精囊端叶球形而基叶管状, 两囊间的交配管较长。

镜检标本 1♀, 河北武安列江梁沟, 1999.VI.28, 张锋采; 13♀♀, 河北蔚县小五台山, 2002.VII.15, 张锋采; 1♂, 安徽宣城, 1982.III.28, 侯建文采。

分布 河北、内蒙古、安徽、四川、西藏、甘肃、新疆; 韩国, 日本, 俄罗斯。

(31) 沙湾掠蛛, 新种 *Drassode shawanensis* Song, Zhu et Zhang, sp. nov. (图 40)

正模♀, 副模 1♀, 新疆沙湾县 (44°18'N, 85°36'E), 1984.XI.5, 许浩然采。模式标本保存于河北大学生命科学学院。

雌蛛体长 11.00~11.35。正模雌蛛体长 11.35: 头胸部长 4.68, 宽 3.29; 腹部长 6.55, 宽 3.06。背甲长卵圆形, 以第 II、III 步足基节间为最宽, 黄褐色, 稀疏地被有黑色刚毛; 头区微抬起, 颈沟和放射纹可见; 中窝纵向, 黑色短棒状。8 眼 2 列, 自背面观前眼列稍后凹, 后眼列前凹, 后眼列微长于前眼列; 前中眼圆形, 后中眼不规则矩形, 前、后侧眼卵圆形; 前侧眼 = 前中眼 > 后中眼 > 后侧眼 (0.21:0.21:0.17:0.16); 前中眼间距 0.17, 前中、侧眼间距 0.05, 后中眼间距 0.13, 后中、侧眼间距 0.28, 前、后侧眼间距 0.16; 中眼域前边大于后边 (0.57:0.54), 长小于宽 (0.51:0.57)。螯肢深褐色, 前齿堤具 3 齿, 后齿堤具一微齿。颚叶浅褐色, 端部微内收, 长大于宽, 外缘有一较大的凹陷, 腹面中央有斜向的凹陷; 前缘端部微白, 密生白色毛丛。下唇浅褐色, 长大于宽, 舌状; 前端钝圆。胸板深褐色, 被有黑色长刚毛, 前端平截, 后端稍尖, 不伸入第 IV 步足的基节间。步足淡褐色; 转节腹面具深的缺刻。各步足跗节和 I、II 步足后跗节具毛丛。步足测量: I 12.61 (3.47 + 4.64 + 2.70 + 1.80); II 12.06 (3.24 + 4.50 + 2.52 + 1.80); III 10.94 (2.93 + 3.78 + 2.52 + 1.71); IV 14.86 (3.83 + 5.09 + 4.05 + 1.89)。足式: 4123。腹部卵圆形, 淡黄褐色, 前缘具长而弯曲的毛丛, 其余部分被褐色细毛, 心脏斑部位颜色较深, 中央部位可见 3 对肌痕; 腹面色较淡, 密被褐色细毛。纺器圆柱状, 淡黄褐色。外雌器中部为一纵长的中隔, 两侧缘兜可分为 2 个弧形段; 纳精囊分两叶, 端叶球形而基叶在不同的个体有变化, 呈圆锥状或拇指状。

鉴别特征 本新种与梳齿掠蛛 *Drassodes pectinifer* Schenkel, 1936 (Schenkel,

1936: 28~31, f. 7) 略接近, 但有如下显著不同: ① 本新种中隔下窄上宽, 而后者相反; ② 本种纳精囊基叶呈圆锥体形或有变异。

词源学 本新种以模式标本的产地而拟订。

分布 新疆。

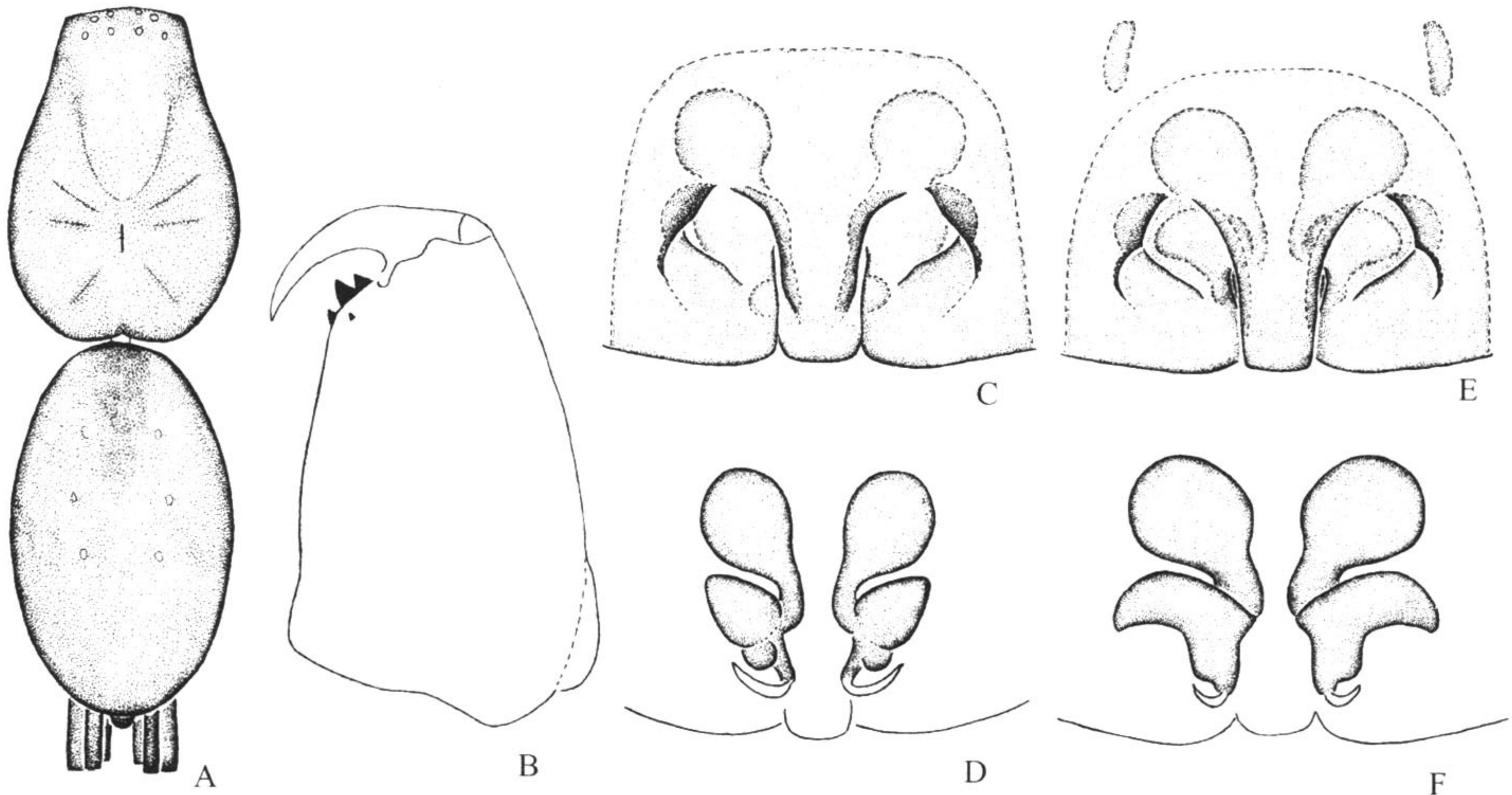


图 40 沙湾掠蛛, 新种 *Drassode shawanensis* Song, Zhu et Zhang sp. nov.

A. 雌蛛背面观 (female, dorsal view); B. 左侧螯肢, 后面观 (left chelicera, posterior view);

C、E. 外雌器外面观 (epigynum, ventral view); D、F. 同上, 内面观 (same, dorsal view)。

(32) 乌氏掠蛛 *Drassodes uritai* Tang, Oldemt, Zhao et Song, 1999 (图 41)

Drassodes uritai Tang, Oldemt, Zhao & Song, 1999: 27, f. 1~5.

雌蛛体长 7.17~12.14。一雌蛛体长 9.96: 头胸部长 3.26, 宽 2.53; 腹部长 6.60, 宽 2.19。背甲红棕色, 放射斑可见, 眼区色较深, 中窝明显, 纵向。8 眼皆围有黑环, 背面观前眼列微后凹, 后眼列微前凹并长于前眼列; 前中眼黑色, 其余各眼色浅, 后中眼呈珍珠白色, 倒“八”字形排列; 前列各眼约等大并稍大于后列各眼; 前中眼间距大于前中、侧眼间距, 后中眼间距小于后中、侧眼间距; 中眼域长大于宽, 前边大于后边; 额高略大于前中眼径。额前缘疏生一系列黑而粗的长毛, 两前中眼间略靠前也有 1 根。螯肢棕褐色, 前齿堤 3 齿, 中齿最大, 后齿堤 2 微齿。颚叶棕褐色, 周缘围有黑色边, 外缘中部内凹, 前端内侧角处色浅并丛生许多白色毛。下唇长大于宽, 深棕色, 前端具黑毛丛。胸板棕黄色, 周缘围有黑色边, 且在各步足的基节处和基节间外突呈角状。步足棕黄色, 各足后跗节和跗节较其他节色深。步足测量: I 9.79 (3.06 + 3.53 + 1.80 + 1.40); II 9.28 (3.00 + 3.20 + 1.68 + 1.40); III 8.62 (2.50 + 3.00 + 1.86 + 1.26); IV 11.65 (3.47 + 3.73 + 2.93 + 1.52)。足式: 4123。步足 I、II 的后跗节、跗